

TĚSNICÍ VAKY POTRUBÍ

Těsnicí vaky potrubí **U**, **PU** a **PU-F** slouží pro rychlé a spolehlivé utěsnění nebo uzavření kanálů, potrubí, stok a vpustí. Používají se hlavně při opravách, údržbě, haváriích a při zkouškách těsnosti vodou nebo vzduchem nových a sanovaných potrubí dle ČSN 75 6909. Jsou proto nezbytným pomocníkem pro vodohospodářské organizace, ve stavebnictví, průmyslu a pro záchranné a hasičské sbory.

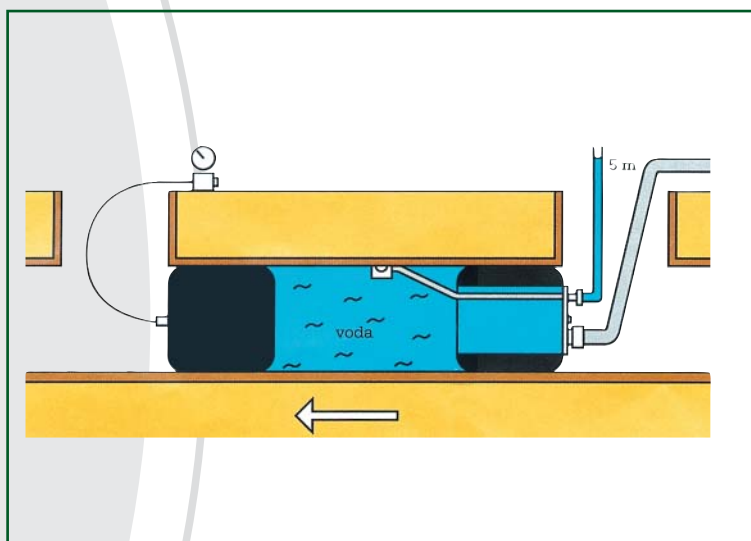
Těsnicí vaky potrubí jsou vyrobeny z kvalitní pryže vyztužené tkaninou. Odolávají povětrnostním vlivům, teplotám od -30 °C do 80 °C, užitkové a odpadní vodě a jsou středně odolné chemikáliím.

Základní typová řada se skládá z 23 standardních provedení od průměru 50 mm do 1600 mm. Všechny vaky jsou zkoušeny 1,3násobkem provozního tlaku a odolávají protitlaku 10 m nebo 5 m vodního sloupce. Krátký návod k obsluze je uveden na každém vaku.



Těsnicí vaky potrubí U

Typ		U 5/10	U 7/15	U 10/20	U 15/30	U 20/40	U 30/60	U 50/100	U 60/120	U 100/160
Č. výrobku		1101	1102	1103	1107	1104	1105	1106	1108	1109
Průměr potrubí	mm	50-100	70-150	100-200	150-300	200-400	300-600	500-1000	600-1200	1000-1600
Provozní přetlak	MPa	0,25	0,25	0,25	0,25	0,25	0,25	0,25	0,15	0,10
Zkušební tlak	MPa	0,33	0,33	0,33	0,33	0,33	0,33	0,33	0,20	0,13
Těsněný protitlak	MPa	0,10	0,10	0,10	0,10	0,10	0,10	0,10	0,05	0,05
Průměr pryžového válce	mm	47	67	96	135	190	290	450	560	850
Délka pryžového válce	mm	340	330	510	550	580	730	1050	1290	2000
Celková délka vaku	mm	390	380	570	610	640	790	1130	1360	2070
Hmotnost	kg	0,5	0,6	1,5	2,5	3,5	8,5	22	32	85



TĚSNICÍ VAKY POTRUBÍ PRŮTOČNÉ



Těsnicí vaky potrubí průtočné PU

Typ		PU 7/15	PU 10/20	PU 20/50	PU 50/80	PU 50/120
Č. výrobku		1201	1202	1203	1204	1205
Průměr potrubí	mm	70-150	100-200	200-500	500-800	500-1200
Provozní přetlak	MPa	0,15	0,15	0,15	0,15	0,15
Zkušební tlak	MPa	0,20	0,20	0,20	0,20	0,20
Těsněný protitlak	MPa	0,05	0,05	0,05	0,05	0,05
Průměr pryžového válce	mm	67	96	190	450	450
Délka pryžového válce	mm	330	510	580	680	970
Celková délka vaku	mm	450	610	690	720	1000
Hmotnost	kg	2,1	5,2	12,5	38	48
Průtok		1"	1"	1x1" 1x2"	2x1" 1x2,5"	2x1" 1x2,5"

Těsnicí vaky potrubí průtočné flexibilní PU-F

Typ		PU 7/15 F	PU 10/20 F	PU 15/30 F	PU 20/40 F	PU 30/60 FL	PU 30/60 F	PU 50/100 F	PU 60/120 F	PU 100/160 F
Č. výrobku		1216	1214	1215	1213	1218	1210	1211	1212	1217
Průměr potrubí	mm	70-150	100-200	150-300	200-400	300-600	300-600	500-1000	600-1200	1000-1600
Provozní přetlak	MPa	0,25	0,25	0,25	0,25	0,25	0,15	0,25	0,15	0,10
Zkušební tlak	MPa	0,33	0,33	0,33	0,33	0,33	0,20	0,33	0,20	0,13
Těsněný protitlak	MPa	0,10	0,10	0,10	0,10	0,10	0,05	0,10	0,05	0,05
Průměr pryžového válce	mm	67	96	135	190	290	290	450	560	850
Délka pryžového válce	mm	330	510	550	580	730	730	1050	1290	2000
Celková délka vaku	mm	440	570	640	670	820	820	1140	1380	2090
Hmotnost	kg	1,2	1,7	2,8	11	19	19	33	48	93
Průtok		1"	1"	1"	2"	2"	2x2"	2x2"	2x2"	2x2"



Maximální protitlak měřený v suché železné trubě - bar

Vak - typ	průměr trubky v mm														
	50	75	100	150	200	250	300	400	500	600	800	1000	1200	1400	1600
U 5/10 - 2,5 bar	1,9	1,4	1,1												
U 7/15 - 2,5 bar		2,0	1,5	1,2											
U 10/20 - 2,5 bar			2,2	1,8	1,4										
U 15/30 - 2,5 bar				2,4	2,1	1,5	1,3								
U 20/40 - 2,5 bar					2,3	2,1	1,9	1,5							
U 30/60 - 2,5 bar							2,2	1,9	1,6	1,3					
U 50/100 - 2,5 bar									1,6	1,5	1,2	1,0			
U 60/120 - 1,5 bar										0,9	0,7	0,6	0,5		
U 100/160 - 1 bar												0,8	0,7	0,6	0,5
PU 7/15 F - 2,5 bar		2,0	1,5	1,2											
PU 10/20 F - 2,5 bar			2,2	1,8	1,4										
PU 15/30 F - 2,5 bar				2,4	2,1	1,5	1,3								
PU 20/40 F - 2,5 bar					2,3	2,1	1,9	1,5							
PU 30/60 FL - 2,5 bar							2,2	1,9	1,6	1,3					
PU 30/60 F - 1,5 bar								1,0	0,8	0,7	0,6				
PU 50/100 F - 2,5 bar									1,6	1,5	1,2	1,0			
PU 60/120 F - 1,5 bar										0,9	0,7	0,6	0,5		
PU 100/160 F - 1 bar												0,8	0,7	0,6	0,5

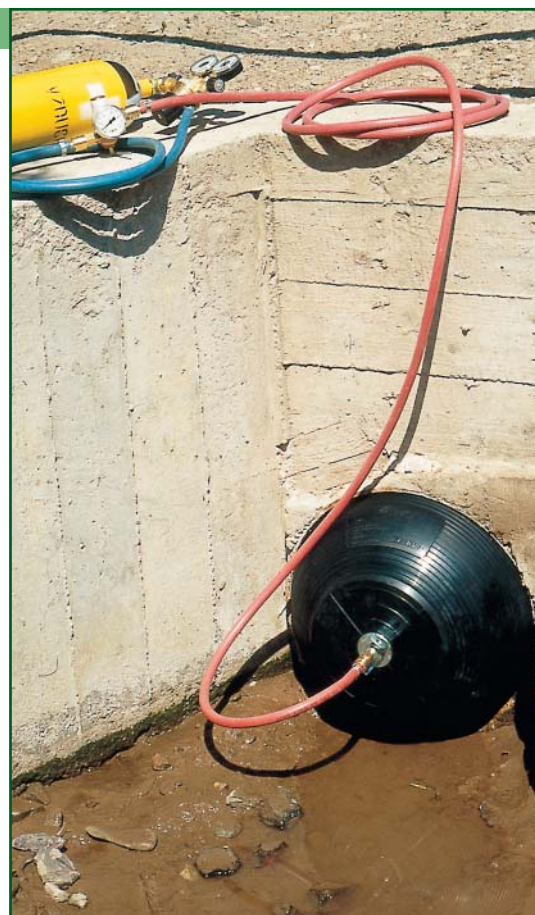


ZÁKLADNÍ PŘÍSLUŠENSTVÍ



Základní příslušenství

Č. v.	Název
2001	Hadice 3 m s rychlospojkami
2002	Hadice 5 m se vsuvkami
2003	Hadice 10 m se vsuvkami
2083	Ovládací jednotka s pojistným ventilem 0,07 MPa - V 0,7
2079	Ovládací jednotka s pojistným ventilem 0,1 MPa - V 1
2039	Ovládací jednotka s pojistným ventilem 0,15 MPa - V 1,5
2080	Ovládací jednotka s pojistným ventilem 0,25 MPa - V 2,5
2005	Redukční ventil 20/0,8 MPa
2066	Redukční ventil 30/0,8 MPa
50152	Tlaková lahev 7 l
50151	Tlaková lahev 5 l
2010	Odvzdušňovací a měřicí hadice 6 m pro PU 10/20
2009	Odvzdušňovací a měřicí hadice 6 m pro PU 20/50, PU 50/80
2060	Odvzdušňovací a měřicí hadice 6 m pro PU 30/60 F, PU 50/100 F
2011	Uzavírací ventil D 25
2012	Uzavírací ventil C 52
2013	Uzavírací ventil B 75
2058	Manometr na zkoušení vzduchem 0-400 mbar s hadicí 5 m
2086	Digitální manometr na zkoušení vzduchem s hadicí 5 m
2057	Nástavec na zkoušení vzduchem pro všechny PU
2061	Redukce C 52/GEKA G1"
50103	Nožní pumpa
2036	Autoventilová redukce
2047	Autoventilová rychlospojka
2046	Lano 5 m s karabinou



TĚSNICÍ VAKY POTRUBÍ KRÁTKÉ



Tyto vaky jsou vzhledem ke své délce vhodné zvláště pro utěsnění kanalizačních přípojek. Používají se však také při zkouškách těsnosti potrubí.

Vyrábí se z kvalitní pryže a kovové díly jsou vyrobeny z antikorozních materiálů.

Základní typová řada se vyrábí od průměru 50 mm do průměru 300 mm.

Těsnicí vaky potrubí krátké UK

Typ		UK 5/7	UK 7/10	UK 10	UK 10/15	UK 15	UK 15/20	UK 20	UK 20/25	UK 25/30
Č. výrobku		1404	1411	1401	1406	1402	1409	1403	1410	1407
Průměr potrubí	mm	50-70	70-100	100	100-150	150	150-200	200	200-250	250-300
Provozní přetlak	MPa	0,15	0,15	0,15	0,25	0,15	0,25	0,15	0,25	0,25
Zkušební tlak	MPa	0,20	0,20	0,20	0,33	0,20	0,33	0,20	0,33	0,33
Těsněný protitlak	MPa	0,05	0,05	0,05	0,05	0,05	0,05	0,05	0,05	0,05
Průměr pryžového válce	mm	46	67	90	90	140	140	180	180	240
Délka pryžového válce	mm	125	130	160	160	220	220	260	260	290
Celková délka vaku	mm	180	185	220	220	280	280	320	320	350
Hmotnost	kg	0,3	0,4	0,6	0,6	1,2	1,2	1,8	1,8	2,4

Těsnicí vaky potrubí krátké průtočné PUK

Typ		PUK 7/10	PUK 10/15	PUK 15/20	PUK 20/25	PUK 25/30
Č. výrobku		1405	1408	1412	1413	1414
Průměr potrubí	mm	70-100	100-150	150-200	200-250	250-300
Provozní přetlak	MPa	0,25	0,25	0,25	0,25	0,25
Zkušební tlak	MPa	0,33	0,33	0,33	0,33	0,33
Těsněný protitlak	MPa	0,05	0,05	0,05	0,05	0,05
Průměr pryžového válce	mm	67	90	140	180	240
Délka pryžového válce	mm	130	160	220	260	290
Celková délka vaku	mm	185	220	280	320	350
Hmotnost	kg	0,7	1	2	2,9	3,8
Průtok		1/2"	1/2"	1"	2"	2"



Základní příslušenství

Č. v.	Název
2002	Hadice 5 m se vsuvkami
2003	Hadice 10 m se vsuvkami
50103	Nožní pumpa
2047	Autoventilová rychlospojka



2002

2003



50103

2047

TĚSNICÍ VAKY POTRUBÍ S VELKÝM PRŮTOKEM

Využití těchto vaků je zvláště v těch případech, kde potřebujeme odvést větší průtok vody. Průtok zajišťuje kovový střed, který je vyroben z nerez oceli. Pryžotextilní plášť je navlečen na tomto středu a v případě poškození je vyměnitelný. Základní typová řada pokrývá rozsah průměrů od 100 mm do 1200mm.



Těsnicí vaky potrubí s velkým průtokem PU-G

Typ		PU 10 2 G	PU 10/15 2 G	PU 15 2 G	PU 15/20 2 G	PU 10/20 2 G	PU 20/50 4 G	PU 50/80 12 G	PU 50/120 12 G
Č. výrobku		1220	1221	1222	1223	1206	1207	1209	1219
Průměr potrubí	mm	100	100-150	150	150-200	100-200	200-500	500-800	500-1200
Provozní přetlak	MPa	0,15	0,15	0,15	0,15	0,15	0,15	0,15	0,15
Zkušební tlak	MPa	0,20	0,20	0,20	0,20	0,20	0,20	0,20	0,20
Těsněný protitlak	MPa	0,05	0,05	0,05	0,05	0,05	0,05	0,05	0,05
Průměr pryžového válce	mm	90	90	115	115	90	185	450	450
Délka pryžového válce	mm	230	290	230	290	550	620	680	970
Celková délka vaku	mm	320	380	320	380	650	700	830	1120
Hmotnost	kg	2,3	2,9	3	3,5	4,5	11	38	48
Průtok		2"	2"	2"	2"	2"	4"	12"	12"

TĚSNICÍ VAKY POTRUBÍ VYSOKOTLAKÉ



Kde není možno použít z důvodu vysokého protitlaku standardní těsnicí vaky potrubí, používají se tyto vysokotlaké. Vyšší provozní tlak je umožněn kevlarovou výztuží u všech vaků. Základní typová řada je od průměru 70 mm do 600 mm.

Těsnicí vaky potrubí vysokotlaké UU

Typ		UU 7/10	UU 10/15	UU 15/20	UU 20/30	UU 30/40	UU 50/60
Č. výrobku		1113	1114	1115	1116	1117	1118
Průměr potrubí	mm	70-100	100-150	150-200	200-300	300-400	500-600
Provozní přetlak	MPa	0,6	0,6	0,6	0,6	0,6	0,6
Zkušební tlak	MPa	0,78	0,78	0,78	0,78	0,78	0,78
Těsněný protitlak	MPa	0,3	0,3	0,3	0,3	0,3	0,3
Průměr pryž. válce	mm	67	96	135	190	290	450
Délka pryž. válce	mm	330	510	550	580	730	1050
Celková délka vaku	mm	380	570	610	640	790	1130
Hmotnost	kg	0,6	1,5	2,5	3,5	8,5	22

TĚSNICÍ VAKY POTRUBÍ VEJČITÉ

Tyto vaky se používají pro utěsnění vejčitých profilů. Lze s nimi také provádět zkoušky těsnosti. Vyrábějí se ve dvou provedeních a to klasicky, že kopírují tvar potrubí a nebo polštářové. První provedení se používá pro menší profily.

Pro větší profily, kde tento typ vaků vzhledem ke svým rozměrům nelze do kanalizace vsunout šachtou, se používá polštářové provedení. Základní řada má pět rozměrových provedení.



Těsnicí vaky potrubí vejčité UV, UVP

Typ		UV 30/45 40/60	UV 50/75 60/90	UV 70/105 90/135	UVP 50/75 60/90	UVP 70/105 90/135
Č. výrobku		1601	1602	1603	1604	1605
Těsněný profil	mm	300-400 450-600	500-600 750-900	700-900 1050-1350	500-600 750-900	700-900 1050-1350
Provozní přetlak	MPa	0,1	0,1	0,1	0,1	0,1
Zkušební tlak	MPa	0,13	0,13	0,13	0,13	0,13
Těsněný protitlak	MPa	0,05	0,05	0,05	0,05	0,05
Rozměry vaku (š x v x d)	mm	270 x 380 x 800	470 x 690 x 1060	650 x 960 x 1360	700 x 2100	1000 x 2500
Hmotnost	kg	10	35	52	18	26

Těsnicí vaky potrubí vejčité průtočné PUV, PUV-F a PUVF

Typ		PUV 30/45 40/60	PUV 50/75 60/90	PUV 70/105 90/135	PUV 30/45 40/60 F	PUV 50/75 60/90 F	PUV 70/105 90/135 F	PUVF 50/75 60/90	PUVF 70/105 90/135
Č. výrobku		1303	1301	1302	1304	1305	1306	1307	1308
Těsněný profil	mm	300-400 450-600	500-600 750-900	700-900 1050-1350	300-400 450-600	500-600 750-900	700-900 1050-1350	500-600 750-900	700-900 1050-1350
Provozní přetlak	MPa	0,1	0,1	0,1	0,1	0,1	0,1	0,1	0,1
Zkušební tlak	MPa	0,13	0,13	0,13	0,13	0,13	0,13	0,13	0,13
Těsněný protitlak	MPa	0,05	0,05	0,05	0,05	0,05	0,05	0,05	0,05
Rozměry vaku (š x v x d)	mm	280 x 410 x 750	470 x 690 x 880	650 x 960 x 1060	270 x 380 x 800	470 x 690 x 1060	650 x 960 x 1360	700 x 2100	1000 x 2500
Hmotnost	kg	36	48	65	12	38	56	21	30
Průtok		1x1" 1x2"	1x1" 1x2,5"	1x1" 1x2,5"	1x1" 1x2"	2x2"	2x2"	2"	2"

TĚSNICÍ VAKY POTRUBÍ POLŠTÁŘOVÉ

Tyto vaky se používají hlavně ve stokách a dešťové kanalizaci. Mají tu výhodu, že jejich konstrukce umožňuje zasunout tento vak do kanalizace skrz šachtu. Kevlarová výztuž dovozuje konstruovat tyto vaky až do velkých průměrů. Základní řada je od průměru 1000 mm do 2200 mm.



Těsnicí vaky potrubí polštářové UP, PUP

Typ		UP 100/140	UP 140/180	UP 180/220	PUP 100/140	PUP 140/180	PUP 180/220
Č. výrobku		1110	1111	1112	1225	1226	1227
Průměr potrubí	mm	1000-1400	1400-1800	1800-2200	1000-1400	1400-1800	1800-2200
Provozní přetlak	MPa	0,07	0,06	0,05	0,07	0,06	0,05
Zkušební tlak	MPa	0,105	0,08	0,065	0,105	0,08	0,065
Těsněný protitlak	MPa	0,05	0,05	0,05	0,05	0,05	0,05
Šířka vaku	mm	1450	2050	2650	1450	2050	2650
Délka vaku	mm	2300	3200	3900	2300	3200	3900
Hmotnost	kg	40	73	115	43	77	120
Průtok					2"	2"	2"

TĚSNICÍ VAKY PRO ZKOUŠENÍ ŠACHET

Pro zkoušky těsnosti standardních šachet vodou nebo vzduchem dle ČSN 75 6909 se používá tento vak, který je krátký a lehký a je s ním proto snadná manipulace. Příslušenství je stejné jako pro běžné těsnicí vaky potrubí. V případě jiného rozměru šachty je možno vyrobit vak jiného tvaru nebo rozměru.

Těsnicí vaky pro zkoušení šachet US

Typ	Číslo výrobku	Průměr šachty	Provozní tlak	Průměr vaku	Délka vaku	Váha	Průtok
US 60/65	9028	600-650	1,5	560	300	19	2"



SANAČNÍ PAKRY POTRUBÍ

Sanační pakry **P, FP, DP a HP** slouží pro sanaci místních poškození kanalizací a potrubí, nebo pro jejich postupnou sanaci. Jedná se hlavně o trhliny, netěsné spoje, přesazení, vrůstky kořenů a koroze. Je možno sanovat kanalizaci všech druhů materiálů od průměru 70 mm až do 800 mm.

Sanační pakry, které se dělí na krátké pakry, flexibilní pakry, domovní pakry a dlouhé pakry, jsou vyrobeny ze speciální pryže vyztužené textilem zaručující pružnost a pevnost. Všechny kovové díly jsou vyrobeny z materiálů odolných korozi.

Sanace probíhá tak, že pakr s vložkou, kterou tvoří tkanina ze skelných vláken impregnovaná speciální umělou pryskyřicí, se přesně umístí do potrubí, na místo které je

poškozeno. Výhodou této pryskyřice je, že se vyznačuje velkou přilnavostí i na vlhkém podkladu, což je také předpoklad pro rychlé a účinné nasazení v kanalizacích. Toto se provádí pod TV dohledem a při této operaci je pakr bez tlaku. Potom se nafoukne požadovaným provozním tlakem a vložka ze skelné tkaniny je přitlačena na stěnu potrubí – roury. Přebytečná pryskyřice vnikne do trhlin a dutých prostorů. Tím je dosaženo pevného propojení místa poškození a sklotextilní vložky. Po vytvrdnutí pryskyřice, což proběhne v relativně krátké době odvislé na teplotě, se vložka stane staticky únosnou krátkou rourou s pozvolnými přechody. Nakonec se pakr vypustí, vytáhne ze sanovaného úseku a je možno ho ihned použít pro další opravu.

KRÁTKÉ PAKRY



Krátké pakry mají výměnný dvojvrstvý pryžotextilní plášť namontovaný na kovovém středě. Na obou koncích jsou opatřeny kolečky pod úhlem 120 °, které zajišťují stabilitu pohybu v potrubí. Jejich konstrukce umožňuje průtok vody během provádění opravy. Účinná plocha je v délce 600 mm, což umožňuje opravu spoje nebo krátkých poškození.

Krátké pakry P

Typ	Č. výrobku	Průměr potrubí mm	Průměr pryž. tělesa mm	Délka pryž. tělesa mm	Celková délka mm	Hmotnost kg	Provozní přetlak MPa
P 15/20	7101	150-200	100	800	980	7,0	0,2
P 25/30	7102	250-300	190	800	1030	17,0	0,2
P 35/40	7103	350-400	290	800	1030	25,0	0,15
P 45/50	7104	450-500	380	900	1130	38,0	0,15
P 60/70	7105	600-700	480	1000	1230	52,0	0,10

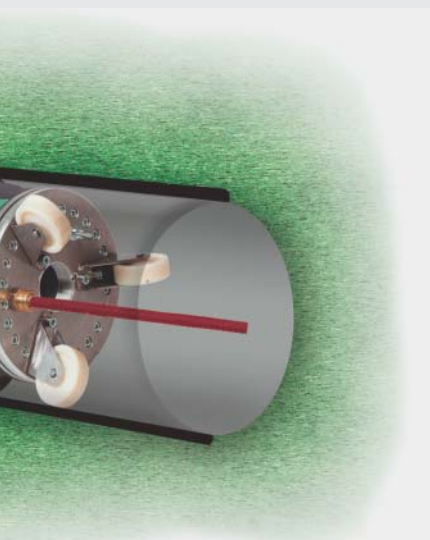




Flexibilní pakry mají jednovrstvý pryžo-textilní plášť, který je na obou koncích osazen kovovými čely s kolečky pod úhlem 120°. Tato kolečka zajišťují stabilní pohyb v potrubí. Konstrukce těchto pakrů umožňuje průtok vody v průběhu opravy. Účinná plocha je v délce od 600 mm do 3500 mm. Jelikož konstrukce těchto pakrů je pružná, umožňuje snadnou instalaci do potrubí.

Flexibilní pakry FP

Typ	Č. výrobku	Průměr potrubí mm	Průměr pryž. tělesa mm	Délka pryž. tělesa mm	Celková délka mm	Hmotnost kg	Provozní přetlak MPa
FP 10/15-1	7209	100-150	65	1000	1120	1,9	0,25
FP 10/15-1,5	7211	100-150	65	1500	1620	2,3	0,25
FP 10/15-2	7210	100-150	65	2000	2120	2,6	0,25
FP 10/15-2,5	7212	100-150	65	2500	2620	2,9	0,25
FP 10/15-3	7213	100-150	65	3000	3120	3,3	0,25
FP 10/15-3,5	7214	100-150	65	3500	3620	3,7	0,25
FP 10/15-4	7215	100-150	65	4000	4120	4,0	0,25
FP 15/25-1	7201	150-250	105	1000	1180	5,0	0,20
FP 15/25-1,5	7216	150-250	105	1500	1680	6,3	0,20
FP 15/25-2	7202	150-250	105	2000	2180	7,5	0,20
FP 15/25-2,5	7217	150-250	105	2500	2680	8,8	0,20
FP 15/25-3	7218	150-250	105	3000	3180	10,0	0,20
FP 15/25-3,5	7219	150-250	105	3500	3680	11,3	0,20
FP 15/25-4	7220	150-250	105	4000	4180	12,5	0,20
FP 30/40-1	7203	300-400	235	1100	1340	19	0,15
FP 30/40-1,5	7221	300-400	235	1600	1840	21	0,15
FP 30/40-2	7204	300-400	235	2000	2240	23	0,15
FP 30/40-2,5	7222	300-400	235	2600	2840	26	0,15
FP 30/40-3	7223	300-400	235	3000	3240	28	0,15
FP 30/40-3,5	7224	300-400	235	3600	3840	31	0,15
FP 30/40-4	7225	300-400	235	4000	4240	33	0,15
FP 45/60-1	7205	450-600	365	1200	1440	36	0,10
FP 45/60-1,5	7226	450-600	365	1700	1940	40	0,10
FP 45/60-2	7206	450-600	365	2000	2240	42	0,10
FP 45/60-2,5	7227	450-600	365	2700	2940	46	0,10
FP 45/60-3	7228	450-600	365	3000	3240	49	0,10
FP 60/80-1	7207	600-800	365	1400	1640	37,5	0,10
FP 60/80-1,5	7229	600-800	365	1700	1940	41,5	0,10
FP 60/80-2	7208	600-800	365	2000	2240	43,5	0,10
FP 60/80-2,5	7230	600-800	365	2700	2940	47,5	0,10
FP 60/80-3	7231	600-800	365	3000	3240	50,5	0,10



DLOUHÉ PAKRY



Dlouhé pakry se skládají z pryžotextilní hadice, která je na obou koncích zakončena hliníkovými čely. Na obou čelech jsou rychlospojky pro nafukování vaku a oka pro manipulaci v potrubí. Tyto pakry nejsou vybaveny kolečky a neumožňují průtok. Účinná plocha je v délkách od 1600 mm do 3600 mm.

Dlouhé pakry DP

Typ	Číslo výrobku	Průměr potrubí	Průměr pryž. tělesa	Délka pryž. tělesa	Celková délka	Hmotnost	Provozní přetlak
		mm	mm	mm	mm	kg	MPa
DP 20/30-1,5	7403	200-300	150	1500	1600	4,8	0,15
DP 20/30-2	7404	200-300	150	2000	2100	5,9	0,15
DP 20/30-2,5	7402	200-300	150	2500	2600	7,0	0,15
DP 20/30-3	7405	200-300	150	3000	3100	8,1	0,15
DP 20/30-3,5	7417	200-300	150	3500	3600	9,1	0,15
DP 20/30-4	7406	200-300	150	4000	4100	10,2	0,15
DP 30/40-1,5	7418	300-400	240	1500	1600	8,5	0,15
DP 30/40-2	7407	300-400	240	2000	2100	10,6	0,15
DP 30/40-2,5	7419	300-400	240	2500	2600	12,7	0,15
DP 30/40-3	7408	300-400	240	3000	3100	14,7	0,15
DP 30/40-3,5	7401	300-400	240	3500	3600	16,7	0,15
DP 30/40-4	7409	300-400	240	4000	4100	18,8	0,15
DP 40/50-1,5	7420	400-500	340	1500	1600	16,0	0,10
DP 40/50-2	7410	400-500	340	2000	2100	21,0	0,10
DP 40/50-2,5	7421	400-500	340	2500	2600	24,0	0,10
DP 40/50-3	7411	400-500	340	3000	3100	26,5	0,10
DP 40/50-3,5	7422	400-500	340	3500	3600	29,0	0,10
DP 40/50-4	7412	400-500	340	4000	4100	32,0	0,10
DP 50/60-1,5	7423	500-600	430	1500	1600	21,0	0,10
DP 50/60-2	7413	500-600	430	2000	2100	28,3	0,10
DP 50/60-2,5	7424	500-600	430	2500	2600	31,8	0,10
DP 50/60-3	7414	500-600	430	3000	3100	35,4	0,10
DP 50/60-3,5	7425	500-600	430	3500	3600	39,0	0,10
DP 50/60-4	7415	500-600	430	4000	4100	42,5	0,10

DOMOVNÍ PAKRY



Domovní pakry jsou vhodné pro opravu potrubí malých průměrů, zvláště při domovních potrubních rozvodech. Jedná se o pryžotextilní hadici, která je na obou koncích zakulacena, což umožňuje snadnou manipulaci i v ohybech potrubí. Účinná plocha je v délce od 500 mm do 3700 mm.

Domovní pakry HP

Typ	Číslo výrobku	Průměr potrubí	Průměr pryž. tělesa	Délka pryž. tělesa	Celková délka	Hmotnost	Provozní přetlak
		mm	mm	mm	mm	kg	MPa
HP 7/10-0,6	7313	70-100	45	600	720	0,65	0,30
HP 7/10-1	7314	70-100	45	1000	1120	0,75	0,30
HP 7/10-1,5	7315	70-100	45	1500	1620	0,85	0,30
HP 7/10-2	7316	70-100	45	2000	2120	0,95	0,30
HP 7/10-2,5	7319	70-100	45	2500	2620	1,2	0,30
HP 7/10-3	7317	70-100	45	3000	3120	1,5	0,30
HP 7/10-3,5	7320	70-100	45	3500	3620	1,65	0,30
HP 7/10-4	7318	70-100	45	4000	4120	1,8	0,30
HP 10/15-0,6	7301	100-150	65	600	720	1,1	0,25
HP 10/15-1	7302	100-150	65	1000	1120	1,4	0,25
HP 10/15-1,5	7303	100-150	65	1500	1620	1,8	0,25
HP 10/15-2	7304	100-150	65	2000	2120	2,1	0,25
HP 10/15-2,5	7321	100-150	65	2500	2620	2,5	0,25
HP 10/15-3	7309	100-150	65	3000	3120	2,9	0,25
HP 10/15-3,5	7322	100-150	65	3500	3620	3,3	0,25
HP 10/15-4	7311	100-150	65	4000	4120	3,7	0,25
HP 15/25-0,6	7305	150-250	105	600	730	2,5	0,20
HP 15/25-1	7306	150-250	105	1000	1130	3,2	0,20
HP 15/25-1,5	7307	150-250	105	1500	1630	4,0	0,20
HP 15/25-2	7308	150-250	105	2000	2130	4,8	0,20
HP 15/25-2,5	7323	150-250	105	2500	2630	5,6	0,20
HP 15/25-3	7310	150-250	105	3000	3130	6,4	0,20
HP 15/25-3,5	7324	150-250	105	3500	3630	7,2	0,20
HP 15/25-4	7312	150-250	105	4000	4130	8,0	0,20

VAKY DLE PŘÁNÍ ZÁKAZNÍKA

Na základě dlouholetých zkušeností a vývoje v oblasti pryžotextilní výroby jsme schopni vyrábět různé další výrobky dle specifických požadavků našich zákazníků. Běžně se vyrábějí těsnicí vaky potrubí a sanační pakry

odlišných rozměrů než jsou základní vyráběné řady. Jsme schopni dále také vyrábět vaky plněné vzduchem nebo vodou, různých tvarů a rozměrů, pro průmyslové využití.



ZKUŠEBNÍ SOUPRAVA PRO DOMOVNÍ VEDENÍ A PŘÍPOJKY DS 8/15



Toto zařízení se používá pro zkoušky těsnosti potrubí DN 80–150 mm vzduchem. Lze je použít jak v rovných úsecích potrubí, tak i tam, kde jsou oblouky a kolena až do devadesáti stupňů. Souprava obsahuje digitální manometr a všechny potřebné armatury a příslušenství nutné pro provádění zkoušek těsnosti dle ČSN 75 6909.

Souprava obsahuje:

Č.v.	Název	
1502	Těsnicí vak potrubí průtočný HPU 8/15	1 ks
1501	Těsnicí vak potrubí HU 8/15	1 ks
2089	Plnicí armatura s manometrem 0–0,4 MPa	1 ks
2090	Armatura pro zkoušky vzduchem	1 ks
2091	Digitální manometr s hadicí 1 m	1 ks
2107	Plnicí a posuvná tyč 2 m	4 ks
2108	Plnicí a posuvná tyč 1 m	1 ks
2109	Plnicí a posuvná tyč 0,5 m	2 ks
2095	Lano s karabinami 10 m	1 ks
2106	Redukce MINI/V – 7,2/R	1 ks
50243	Přenosný kufr	1 ks



1502



1501



2089



2090



2108



2109

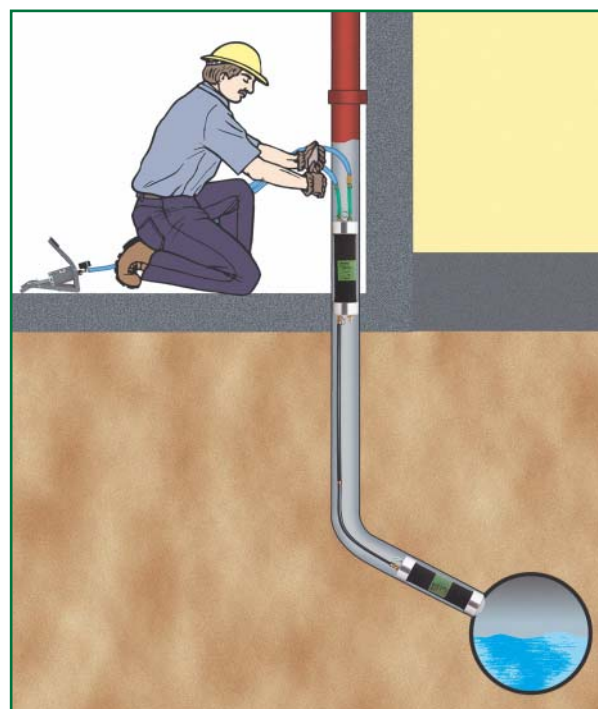


2106



2091

2095



ZKUŠEBNÍ SOUPRAVA PRO DOMOVNÍ VEDENÍ A PŘÍPOJKY DS 10/20



1504



1503



2089



2101



2095



2098



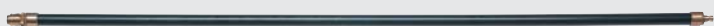
2100



2106



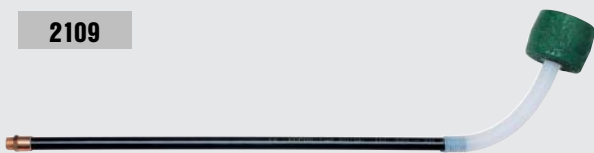
2105



2108



2109



2099



2097

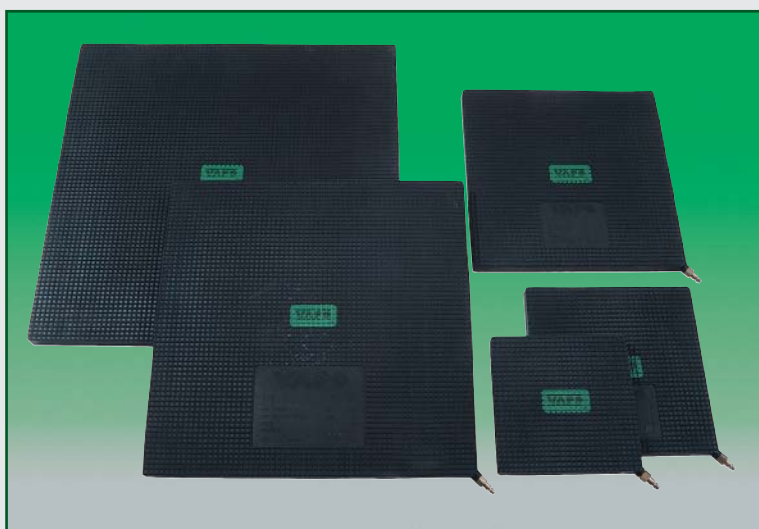


Toto zařízení se používá pro zkoušky těsnosti potrubí DN 100–200 mm vzduchem nebo vodou. Lze je použít jak v rovných úsecích potrubí, tak i tam, kde jsou oblouky a kolena. Souprava obsahuje všechny potřebné armatury a příslušenství nutné pro provádění zkoušek těsnosti dle ČSN 75 6909

Souprava obsahuje:

Č. v.	Název	
1504	Těsnicí vak potrubí průtočný HPU 10/20	1 ks
1503	Těsnicí vak potrubí HU 10/20	1 ks
2089	Plnicí armatura s manometrem 0–0,4 MPa	1 ks
2097	Odvzdušňovací a měřicí hadice 5 m – GEKA	1 ks
2098	Uzavírací ventil G1" – GEKA	1 ks
2099	Plovák pro zkoušky vodou	1 ks
2100	Armatura pro zkoušky vzduchem s pojistným ventilem 300 mbar	1 ks
2101	Adaptér na zkoušky vzduchem	1 ks
2107	Plnicí a posuvná tyč 2 m	4 ks
2108	Plnicí a posuvná tyč 1 m	1 ks
2109	Plnicí a posuvná tyč 0,5 m	2 ks
2095	Lano s karabinami 10 m	1 ks
2105	Redukce pro digitální manometr	1 ks
2106	Redukce MINI/V – 7,2/R	1 ks
50244	Přenosný kufr	1 ks

ZVEDACÍ VAKY



Tyto vaky jsou vyrobeny z vysoce kvalitní pryže a kevlarového vlákna. Umožňují odstranit těžká břemena při živelných pohromách, vyprostit osoby při automobilových a železničních neštěstích, montáž těžkých strojů a výměnu pneumatik u veškerých dopravních prostředků. Dále pomáhají při montážích, opravách a údržbě vodovodů, plynovodů a ropovodů, a slouží ke štěpení a odtlačení kamenných bloků. Jejich široké využití je též na letištích a v armádě. Základní provedení se skládá z pěti typů o zvedací síle 3 až 30 tun.

Zvedací vaky ZP

Typ		ZP 3	ZP 6	ZP 10	ZP 20	ZP 30
Č. výrobku		1801	1802	1803	1804	1805
Zvedací síla	kN	30	60	100	200	300
Zvedací výška	mm	120	160	210	300	350
Rozměry	mm	230 x 230	300 x 300	390 x 390	530 x 530	640 x 640
Tloušťka	mm	27	27	27	27	27
Objem vzduchu při 0,8 MPa	l	16	38	90	250	470
Provozní přetlak	MPa	0,8	0,8	0,8	0,8	0,8
Zkušební tlak	MPa	1,2	1,2	1,2	1,2	1,2
Destrukční tlak	MPa	7,5	6,4	5,7	4,5	3,6
Hmotnost	kg	1,5	2,4	4,3	7,6	11,2

Základní příslušenství

Č.v.	Název
2001	Hadice 3 m s rychlospojkami
2014	Hadice 5 m se vsuvkou a rychlospojkou
2015	Hadice 10 m se vsuvkou a rychlospojkou
2016	Ovládací jednotka s pojistným ventilem 0,8 Mpa-OSK 1,08
2017	Dvojitá ovládací jednotka s pojistným ventilem 0,8 Mpa-OSK 1,08
2005	Redukční ventil 20/0,8 Mpa
2066	Redukční ventil 30/0,8 MPa
50152	Tlaková lahev 7 l
2034	Uzavírací nástavec



2005



2016



2017



2034



50152



2014

2001

2015

TĚSNICÍ VAKY NA TRHLINY

Tyto vaky slouží pro rychlé utěsnění náhle vzniklých trhlin na nádržích, cisternách, sudech a potrubích. Těsnicí vaky na trhliny umožňují utěsnit pomocí upínacích pásů i větší poškození. Těsnicí klíny rychle utěsní trhliny nebo díry menších rozměrů.

Těsnicí vaky na trhliny TV, TK

Typ		TV 20/20	TV 25/40	TK 75	TK 55/70
Č. výrobku		1901	1902	1903	1904
Max. těsněná plocha	mm	200 x 200	250 x 400	75	55 x 70
Provozní přetlak	MPa	0,15	0,15	0,15	0,15
Zkušební tlak	MPa	0,2	0,2	0,2	0,2
Těsněný tlak	MPa	0,15	0,15	0,15	0,15
Hmotnost	kg	1,5	4	0,4	0,4

Základní příslušenství

Č. v. Název

- 50153 Upínací popruhy délky 5 m
- 50154 Upínací popruhy délky 10 m
- 2020 Těsnicí deska 230 x 230 mm
- 2021 Těsnicí deska 300 x 500 mm
- 2003 Hadice 10 m se vsuvkami
- 2039 Ovládací jednotka s pojistným ventilem 0,15 Mpa-V 1,5
- 2031 Nástavec na těsnicí klín 500 mm



TECHNICKÁ PRYŽ LISOVANÁ



Technická pryž lisovaná je vyráběna v širokém sortimentu a to klasickým lisováním na elektricky vyhřívaných lisech. Jsme schopni rychle vyrobit i malosériové zakázky v počtu od jednoho až do několika tisíc kusů.

Zpracováváme všechny druhy elastomerů včetně FPM, ECO a VMQ. Hlavní sortiment jsou těsniva, průchodky, dorazy, manžety, membrány (i s textilem), pružiny atd..

